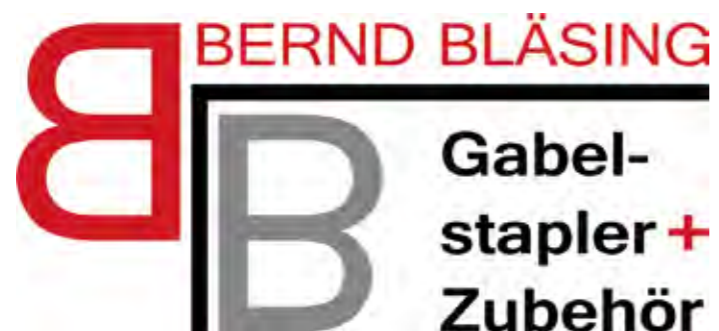


# FULL-LINE FORKLIFT TRUCK SUPPLIER



## Elektro-Hochhubwagen

(mit Schubgabel & Fahrerstandplattform) A Serie 1,2 - 1,6 t



Hangcha Europe Händler



INNOVATIVE LITHIUM-ION

Alle Anbaugeräte für Ihren Stapler  
[www.gabelstaplerzubehoer.de](http://www.gabelstaplerzubehoer.de)

[info@gabelstaplerzubehoer.de](mailto:info@gabelstaplerzubehoer.de)

Tel. +49 (0) 22 93 - 65 54



## A Serie High Range Stand-on Hubwagen mit Reach Fork

Tragfähigkeit 1,200 bis 1,600kg

Der Palettenstapler der Serie A mit Schubgabel bewegt Waren mit einem Scherengabel-Verlängerungssystem vorwärts und rückwärts. Es wirkt als Ausgleichsstapler, wenn seine Gabel ausgefahren ist, die nicht standardmäßige Paletten, geschlossene Paletten und geschlossene Regale problemlos handhaben kann. und wirkt als Spreizstapler, wenn seine Gabel eingefahren ist, was möglich ist flexibel in engen Durchgängen arbeiten.

## Hochleistung

- / Das EPS-System (Electric Power Steering) bietet eine einfachere und flexiblere Bedienung.
- / Der AC-Antriebsmotor zeichnet sich durch hervorragende Beschleunigungsleistung, hervorragende Steigfähigkeit, geringe Wärmeabgabe aus, ist bürstenlos und wartungsfrei.
- / Das neueste CURTIS AC / ZAPI AC-Steuerungssystem ermöglicht eine genaue und stabile Steuerung sowie eine höhere Effizienz.
- / Die CANBUS-Struktur macht die Kommunikation der gesamten Maschine schneller und zuverlässiger.
- / Die regenerative Bremse des Flurförderzeugs verhindert, dass es am Hang rutscht.
- / Schalter, Steckverbinder, Messgeräte und andere wichtige Teile werden aus dem Ausland importiert, mit hervorragender Leistung und zuverlässiger Qualität.

## Sicherheit

- / Die Raveling-Geschwindigkeit wird nach dem Anheben der Gabel um 500 mm automatisch verringert.
- / Die Drehgeschwindigkeit wird beim Lenken automatisch reduziert.
- / Die integrierte gestanzgeformte Leitplanke bietet dem Bediener einen besseren Schutz.
- / Das Lösen der Bremsen, das Rückwärtsbremsen und die Notbremung können die Fahrsicherheit gewährleisten.
- / Die Antirutschfunktion am Hang kann die Betriebssicherheit gewährleisten.
- / Der Bauchnabel oben auf der Pinne kann den Fahrer effektiv vor Verletzungen bewahren.



Multifunktionsfräse



Gabeln bewegen sich durch die Scherenstruktur vorwärts



Die hintere Abdeckung kann vollständig geöffnet werden



Proportional gesteuerte Gabeln können genauer betrieben werden

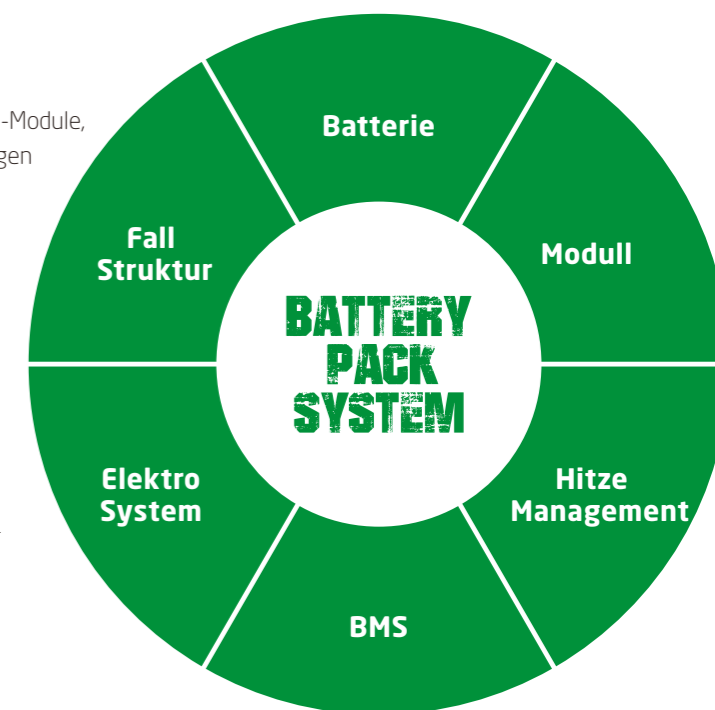
# LET THE LITHIUM POWER UNLEASHED



## INNOVATIVE SOLUTIONS NEW POWER NOW

Innovative, zuverlässige Lithium-Ionen-Technologie, die von HANGCHA und CATL gemeinsam entwickelt wird. Batteriezellen und -module stammen von CATL mit zuverlässiger Qualität exklusiv für HANGCHA.

- / Wir verwenden quadratische Lithium-Eisenphosphat-Batterien und -Module, die in reifen Volkswirtschaften in großen Mengen von Nutzfahrzeugen verwendet werden.
- / Das Modul verwendet einen robusten Aluminiumlegierungsrahmen. leicht und mit ausgezeichneter Wärmeableitung.
- / Sicher und effektiv: Ladeeffizienz bis zu 98%, thermisch Durchlauftemperatur 600 °C oder mehr.
- / Schnellladung: 2 Stunden volle Ladung, wirtschaftliche Nutzung jeder Pause.
- / Langlebig: 4000 Ladezyklen, Kapazitätserhalt größer als 80%.
- / Wartungsfrei: Die Batterie muss nicht manuell gewartet werden.
- / Grün und sauber: umweltfreundlich, emissionsfrei.
- / An niedrige Temperaturen angepasst: Wird standardmäßig mit einer elektrischen Heizfunktion geliefert, die einen normalen Betrieb bei niedrigen Temperaturen gewährleistet.



Li-Ion  
**2 Stunde**  
**100%**

Blei-Säure-Batterie  
**8-10 Stunde** 100%

**Schnelles Laden und Opportunity-Laden gewährleisten die kontinuierliche Verfügbarkeit von Fahrzeugen.**

Li-Ion-Gabelstapler sind immer verfügbar. Sie ermöglichen ein schnelles vollständiges Aufladen oder Boost-Laden (100% Aufladen in 2 Stunden). Sie sind wartungsfrei und erfordern keinen Batteriewechsel, wenn sie für Mehrschichtbetriebe verwendet werden.

### Li-Ion Batteriepack Datenblatt

Typ		CQDB12-AC1S-IJ	CQDB16-AC1S-IJ
Li-Ion Batterie	V/Ah	24/120	24/120
Li-Ion Batterie,Optional	V/Ah	24/202	24/202
Titans Ladegerät		SPC-24100	SPC-24100



HANGCHA bietet Li-Ion-Akku (LiFePO4) mit 5 Jahren oder 10000 Stunden Garantie.



**5 YEARS**  
**WARRANTY**



## Standardausstattung

- / AC-Antriebsmotor
- / CURTIS / ZAPI-Regler für Fahrmotor
- / Regler für Pumpenmotor
- / EPS-System (elektrische Servolenkung)
- / Automatische Verzögerung in Kurven
- / Proportionalgeschwindigkeitsregelung für alle Gabelbetriebe
- / Pedal und Leitplanke
- / Not-Aus-Schalter
- / Multifunktions-Batteriezustandsanzeige
- / Hochleistungsladeräder
- / Gabellänge 1070mm
- / Die Fahrgeschwindigkeit wird nach dem Anheben der Gabel automatisch
- / verringert 500mm
- / Einstellbarer Außenabstand der Gabeln im Bereich von 200-896 mm
- / Batteriekapazität: 280 Ah für 1,2 t Modell, 340 Ah für 1,6 t Modell
- / Gabel nach vorne / hinten kippen 3°/5°
- / Rückenlehne laden
- / 2.7m Duplexmast mit Doppelhubzylindern
- / Weiches Landesystem
- / Multifunktionsfräse

## Optionsausstattung

- / Gabelhöhe: 2500-4500mm für Duplex Mast, 3500-5500mm für Triplex Mast
- / Verschiedene Gabellängen
- / Seitenschieber links / rechts bewegen:60mm



## Komfort

- / Das vibrationsreduzierende Design des Pedals reduziert die Ermüdung des Langzeitbetriebs.
- / Die neu gestaltete Pinne hat ein wunderschönes Erscheinungsbild und Funktionstasten für eine komfortable Bedienung.
- / Die Standardkonfiguration der Schildkrötengeschwindigkeits-Fahrfunktion ermöglicht es dem LKW, sich leichter mit langsamer Geschwindigkeit zu bewegen.

## Verlässlichkeit

- / Der berührungslose Näherungsschalter zeichnet sich durch eine lange Lebensdauer und einen zuverlässigen Betrieb aus.
- / Der Netzstecker ist an der Karosserie des Lastwagens befestigt, wodurch eine Beschädigung des Steckers durch Aufprall beim Anheben der Batterie zur Installation vermieden werden kann.
- / Flexible Anschlüsse der Batterie können einen Unterbrechungsfehler der Batterie aufgrund anhaltender Vibrationen vermeiden.

## Instandhaltung

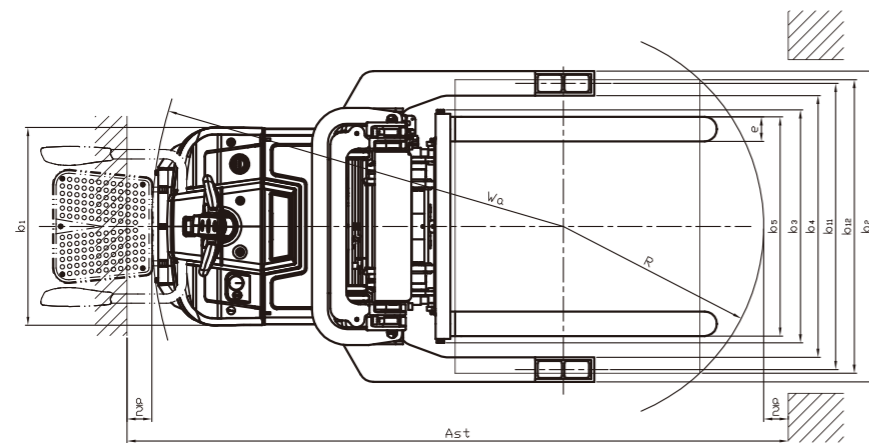
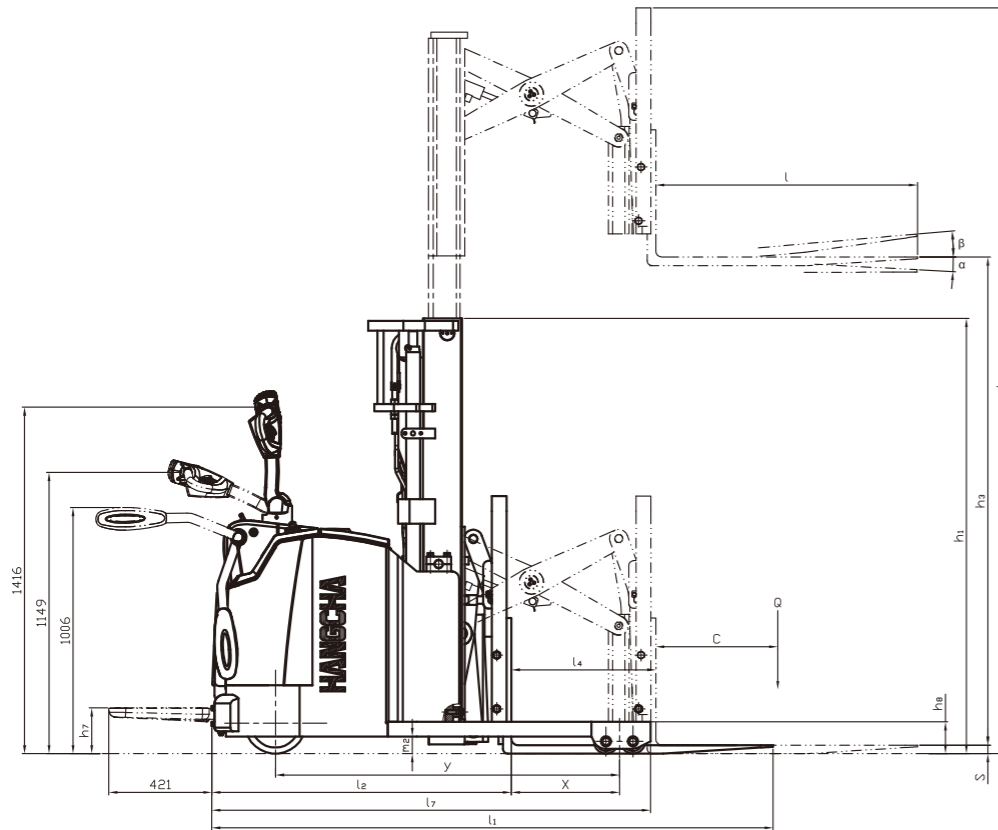
- / Der bürstenlose, wartungsfreie AC-Antriebsmotor reduziert die Betriebskosten erheblich.
- / Das Messgerät mit Batterieanzeige, Timer und Fehler-Selbstdiagnose ist praktisch für die Wartung.
- / Die hintere Abdeckung kann vollständig geöffnet werden, und alle Komponenten und Teile sind auf einen Blick klar, was für die Wartung der gesamten Maschine sehr praktisch ist.

## A Serie High Range Stand-on Hubwagen mit Reach Fork

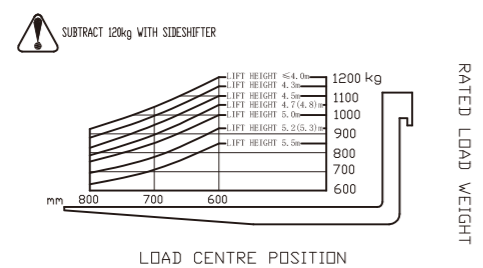
		HANGCHA GROUP CO.,LTD.		
Merkmale	1.1	Hersteller	CQDB12-AC15-J CQDB16-AC15-J	
	1.2	Typenzeichen des Herstellers	CQDB12-AZ35-J CQDB16-AZ35-J	
	1.3	Antrieb:Elektro(Batterie oder Netz), Diesel, Benzin,Brenngas	elektro elektro	
	1.4	Bedingung: Hand,Geh,Stand,Sitz,Kommissionier	Plattformgerät Plattformgerät	
	1.5	Tragfähigkeit/Last	1200	1600
	1.6	Lastschwerpunkt	600	600
	1.8	Lastabstand	442	442
	1.9	Radstand	1384	1406
	Gewicht	2.1	Eigengewicht	1870
3.1		Bereifung: Vollgummi, Superelastik, Luft, Polyurethan	Polyurethane	Polyurethane
Bereifung	3.2	Reifengröße, vorn	Φ230×75	Φ250×100
	3.3	Reifengröße, hinten	Φ100×70	Φ100×70
	3.5	Räder, Anzahl vorn/hinten (x=angetrieben)	1×/4	1×/4
	3.6	Spurweite, vorn	b <sub>10</sub> (mm)	0
	3.7	Spurweite, hinten	b <sub>11</sub> (mm)	1170
	4.1	Neigung des Gabelwagens vorwärts / rückwärts	α/β(°)	3/5
	4.2	Höhe, Mast abgesenkt	h <sub>1</sub> (mm)	2040
Abmessung	4.4	Hubhöhe	h <sub>3</sub> (mm)	2700
	4.5	Höhe, Mast ausgefahren	h <sub>4</sub> (mm)	3752
	4.8	Standhöhe	h <sub>7</sub> (mm)	185
	4.10	Höhe der Radarme	h <sub>8</sub> (mm)	130
	4.19	Gesamtlänge	l <sub>1</sub> (mm)	2295
	4.20	Maß über die Gabeln	l <sub>2</sub> (mm)	1225
	4.21	Gesamtbreite	b <sub>1</sub> /b <sub>2</sub> (mm)	800/1270
	4.22	Gabelzinkenmaße	s/e/l (mm)	35/100/1070
	4.24	Gabelwagenbreite	b <sub>3</sub> (mm)	920
	4.25	Abstand zwischen Gabelarmen	b <sub>5</sub> (mm)	200-896
	4.26	Abstand zwischen Radarmen	b <sub>4</sub> (mm)	1070
	4.28	Reichweite	l <sub>4</sub> (mm)	590
	4.32	Bodenfreiheit, Mitte Radstand	m <sub>2</sub> (mm)	70
	4.34.1	Aisle width for pallets 1000x1200 crossways	Ast (mm)	2701
	4.34.2	Aisle width for pallets 800x1200 lengthways	Ast (mm)	2739
	4.35	Wenderadius	Wa (mm)	1682
	Antrieb	4.37	Länge über Radarme	l <sub>7</sub> (mm)
5.1		Fahrgeschwindigkeit, mit/ohne Last	km/h	5.5/6,0
5.2		Hubgeschwindigkeit, mit/ohne Last	m/s	0.100/0.130
5.3		Senkgeschwindigkeit, mit/ohne Last	m/s	0.180/0.165
5.4		Reichgeschwindigkeit, beladen / unbeladen	m/s	0.115/0.165
5.8		max. Steigfähigkeit mit/ohne Last	%	6/10
Motor	5.10	Betriebsbremse	Elektromagnetisches Bremsen Elektromagnetisches Bremsen	
	6.1	Fahrmotor, Leistung S2 60min	kW	1.5
	6.2	Hubmotor, Leistung bei S3 15%	kW	3
	6.4	Batteriespannung / Nennkapazität K5	V/Ah	24/280
	6.5	Batteriegewicht	kg	280
Sonst.	8.1	Art der Antriebssteuerung	AC CURTIS AC ZAPI AC CURTIS AC ZAPI	
	10.5	Lenkungsdesign	EPS EPS	

## 1.2t/1.6t Mast Datenblatt

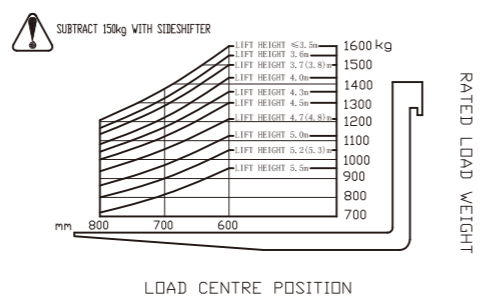
Typ	Hubhöhe h <sub>3</sub>	Gabelhöhe h <sub>1</sub>	Höhe Hubgerüst eingefahren h <sub>4</sub>	Freihub	Lastschwerpunkt	
					Resttragkraft bei 600mm LSP	
					1.2t	1.6t
	mm	mm	mm	mm	kg	kg
Standard-Hubgerüst	2500	1940	3552	0	1200	1600
	2700	2040	3752	0	1200	1600
	3000	2190	4052	0	1200	1600
	3300	2340	4352	0	1200	1600
	3500	2440	4552	0	1200	1600
	3600	2490	4652	0	1200	1550
	3700	2540	4752	0	1200	1500
	3800	2590	4852	0	1200	1500
	4000	2790	5052	0	1200	1430
	4300	2940	5352	0	1150	1360
Triplex-Hubgerüst	4500	3040	5552	0	1100	1300
	3500	1975	4552	923	1200	1600
	3700	2040	4752	988	1200	1500
	4000	2140	5052	1088	1200	1430
	4300	2240	5352	1188	1150	1360
	4500	2290	5552	1238	1100	1300
	4700	2390	5752	1338	1050	1220
	5000	2490	6062	1438	1000	1130
5200	2540	6252	1488	930	1050	
5500	2640	6552	1588	850	950	



RATED CAPACITIES AND LOAD CENTRES GRAPH



RATED CAPACITIES AND LOAD CENTRES GRAPH



## A Serie High Range Stand-on Hubwagen mit Mast Move

Tragfähigkeit 1,200 bis 2,000kg

Der LKW kombiniert die Vorteile eines normalen Staplers und eines Gegengewichtsstaplers. Es kann für nicht standardmäßige Paletten, geschlossene Paletten und geschlossene Regale verwendet werden. Der Mast kann in die Karosserie des Lastwagens eingefahren werden, wodurch die für den Betrieb erforderliche Durchgangsbreite verringert wird. Der Stapler ist ein ideales Fahrzeug für den Betrieb in engen Durchgängen. Die modernste AC-Steuerungstechnologie für den Lkw bietet hervorragende Leistung. Komfortabler Betrieb, Sicherheit und Zuverlässigkeit sowie niedrige Wartungskosten.



## Standardausstattung

- / AC-Antriebsmotor
- / CURTIS AC / ZAPI AC-Controller
- / Regler für Pumpenmotor
- / EPS-System (elektrische Servolenkung)
- / Automatische Verzögerung in Kurven
- / Proportionalgeschwindigkeitsregelung für alle Gabelbetriebe
- / Pedal und Leitplanke
- / Not-Aus-Schalter
- / Multifunktions-Batteriezustandsanzeige
- / Hochleistungsladeräder, Zusatzräder
- / Gabellänge 1070mm
- / Einstellbarer Außenabstand der Gabeln im Bereich von 200-750 mm
- / Gabel nach vorne / hinten kippen: 3° / 5°
- / Rückenlehne laden
- / 2,7 m Duplexmast mit Doppelhubzylindern
- / Multifunktionsfräse
- / Die Fahrgeschwindigkeit wird nach dem Anheben der Gabel um 500 mm automatisch verringert
- / Reichweite der Gabel erreichen: 590mm
- / Batteriekapazität: 280 Ah für 1,2 t Modell, 340 Ah für 1,6 t Modell

## Sicherheit

- / Die integrierte gestanzgeformte Leitplanke bietet dem Bediener einen besseren Schutz.
- / Das Lösen der Bremsen, das Rückwärtsbremsen und die Notbremsung können die Fahrsicherheit gewährleisten.
- / Die Antirutschfunktion am Hang kann die Betriebssicherheit gewährleisten.
- / Der Bauchnabel oben am Bedienungsgriff kann den Fahrer effektiv vor Verletzungen bewahren.
- / Das weiche Landesystem reduziert die Absenkgeschwindigkeit automatisch, wenn die Höhe vom Boden zur Gabel weniger als 100 mm beträgt, was einen wirksamen Schutz für Waren bietet.

## Komfort

- / Das vibrationsreduzierende Design des Pedals reduziert die Ermüdung des Langzeitbetriebs.
- / Die Bedienungspinne hat ein schönes Aussehen und Funktionstasten für eine komfortable Bedienung.
- / Die Standardkonfiguration der Schildkrötengeschwindigkeits-Fahrfunktion ermöglicht es dem LKW, sich leichter mit langsamer Geschwindigkeit zu bewegen.

## Optionsausstattung

- / Gabelhöhe: 2000-4500mm für Duplexmast, 3500-5500mm für Triplexmast
- / Verschiedene Gabellängen
- / Seitenschieber links / rechts bewegen ±100mm



## Hochleistung

- / EPS (Electric Power Steering) ist eine Standardspezifikation, die einen flexiblen Betrieb ermöglicht.
- / Der Pumpenmotor realisiert eine proportionale Steuerung des gesamten Gabelbetriebs durch die Steuerung, wodurch der Gabelbetrieb genauer wird.
- / Der AC-Antriebsmotor zeichnet sich durch hervorragende Beschleunigungsleistung, hervorragende Steigfähigkeit, geringe Wärmeabgabe aus, ist bürstenlos und wartungsfrei.
- / Das neueste CURTIS AC / ZAPI AC-Steuerungssystem ermöglicht eine genaue, stabile und effiziente Steuerung.
- / Die regenerative Bremse des Flurförderzeugs verhindert, dass es am Hang rutscht.
- / Schalter, Steckverbinder, Messgeräte und andere wichtige Teile werden aus dem Ausland importiert, mit hervorragender Leistung und zuverlässiger Qualität.
- / Das serienmäßige Kippen der Gabel und die Lade-Rückenlehne ermöglichen ein sichereres Be- und Entladen von Waren.

## Verlässlichkeit

- / Das Design mit vier Drehpunkten und niedrigem Schwerpunkt sowie die hochfeste Stahlblechrahmenstruktur zeichnen sich durch eine große Restlastkapazität und eine lange Lebensdauer aus.
- / Alle Steckverbinder sind importiert und wasserdicht, und alle Kabel sind zuverlässig geschützt, was die Zuverlässigkeit des elektrischen Systems erheblich erhöht.
- / Der Mast besteht aus H-förmigen Stahlkanälen, die im Vergleich zu C-förmigen Kanälen eine bessere Steifigkeit und Stabilität bieten.
- / Die Reichweite des Mastes besteht aus hochfesten Stahlkanälen mit längerer Lebensdauer.
- / Der Netzstecker ist an der Karosserie des Lastwagens befestigt, wodurch eine Beschädigung des Steckers durch Aufprall beim Anheben der Batterie zur Installation vermieden werden kann.

## Instandhaltung

- / Der bürstenlose, wartungsfreie AC-Antriebsmotor reduziert die Betriebskosten erheblich.
- / Das Messgerät mit Batterieanzeige, Timer und Fehler-Selbstdiagnose ist praktisch für die Wartung.
- / Die hintere Abdeckung kann vollständig geöffnet werden, und alle Komponenten und Teile sind auf einen Blick klar, was für die Wartung der gesamten Maschine sehr praktisch ist.



Gabelneigung 3° / 5°



EPS (Electric Power Steering) ist Standardspezifikation



Die Abdeckung kann vollständig geöffnet werden



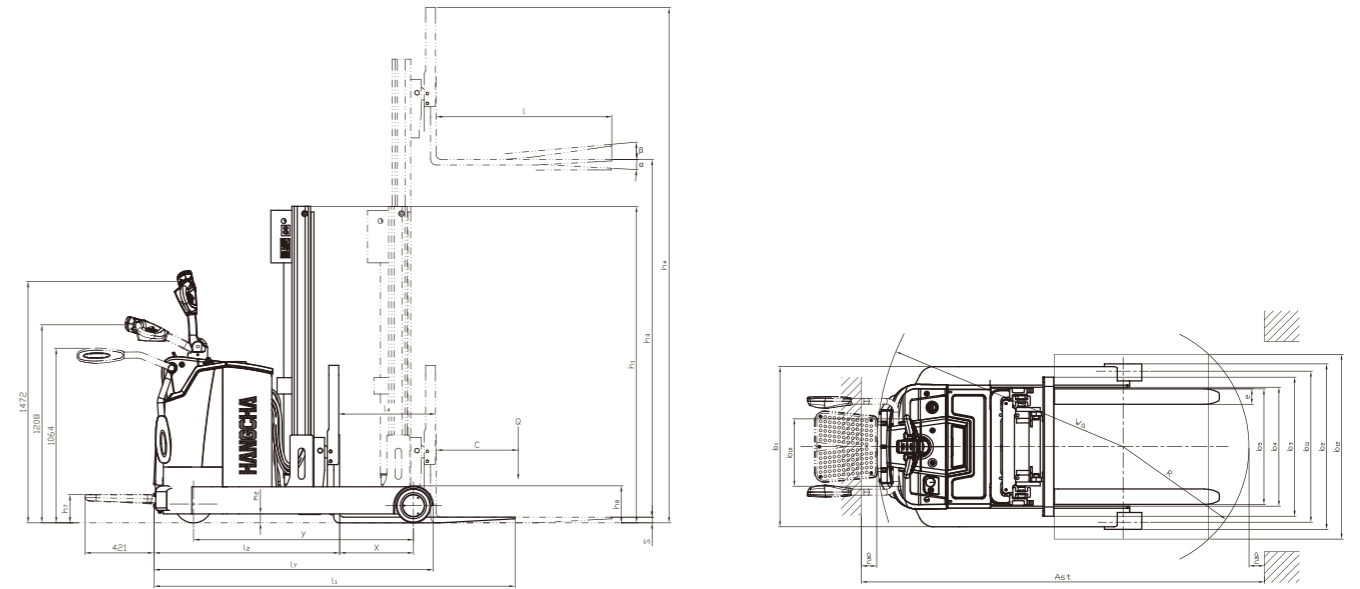
Multifunktionsfräse

# A Serie High Range Stand-on Hubwagen mit Mast Move

Merkmale	1.1	Hersteller	HANGCHA GROUP CO.,LTD.			
	1.2	Typenzeichen des Herstellers	CQDB12-AC1S CQDB12-AZ3S	CQDB16-AC1S CQDB16-AZ3S	CQDB20-AC1S CQDB20-AZ3S	
	1.3	Antrieb:Elektro(Batterie oder Netz), Diesel, Benzin,Brenngas	Elektro	Elektro	Elektro	
	1.4	Bedingung: Hand,Geh,Stand,Sitz,Kommissionier	Stand	Stand	Stand	
Gewicht	1.5	Ladekapazität	Q(kg/lb)	1200/2646	1600/3527	2000/4409
	1.6	Lastschwerpunktabstand	c(mm/in)	500/20	500/20	500/20
	1.8	Lastabstand	x (mm/in)	450/18	450/18	450/18
	1.9	Radstand	y (mm/in)	1311/52	1311/52	1511/59
	2.1	Eigengewicht	kg/lb	1800/3968	2000/4409	2200/4850
Bereifung	3.1	Bereifung: Vollgummi, Superelastik, Luft, Polyurethan	Polyurethan			
	3.2	Reifengröße, vorn	mm/in	φ250×80/φ9.8×3.1	φ250×80/φ9.8×3.1	φ250×80/φ9.8×3.1
	3.3	Reifengröße, hinten	mm/in	φ210×85/φ8.3×3.3	φ210×85/φ8.3×3.3	φ210×85/φ8.3×3.3
	3.5	Räder, Anzahl vorn/hinten (x=angetrieben)		1×/2	1×/2	1×/2
	3.7	Spurweite, hinten	b11 (mm/in)	981/39	981/39	981/39
Abmessung	4.1	Neigung des Gabelwagens vorwärts / rückwärts	α/β(°)	3/5	3/5	3/5
	4.2	Höhe, Mast abgesenkt	h1 (mm/in)	1930/76	1930/76	2035/80
	4.4	Hubhöhe	h3 (mm/in)	2700/106	2700/106	2700/106
	4.5	Höhe, Mast ausgefahren	h4 (mm/in)	3655/144	3655/144	3655/144
	4.8	Standhöhe	h7 (mm/in)	170/6.7	170/6.7	170/6.7
	4.10	Höhe der Radarme	h8 (mm/in)	226/8.9	226/8.9	226/8.9
	4.19	Gesamtlänge	l1 (mm/in)	2202/86.7	2202/86.7	2412/95.0
	4.20	Gabeloberflächenlänge	l2 (mm/in)	1132/44.6	1132/44.6	1342/52.8
	4.21	Gesamtbreite	b1/b2(mm)	1040/1074	1040/1074	1040/1074
			b1/b2(in)	40.9/42.3	40.9/42.3	40.9/42.3
	4.22	Gabelzinkenmaße	s/e/l (mm)	35/100/1070	35/100/1070	45/100/1070
			s/e/l (in)	1.4/3.9/42.1	1.4/3.9/42.1	1.8/3.9/42.1
	4.24	Gabelwagenbreite	b3 (mm/in)	902/35.5	902/35.5	902/35.5
	4.25	Abstand zwischen Gabelarmen	b5 (mm/in)	200-750/7.9-29.5	200-750/7.9-29.5	200-750/7.9-29.5
	4.26	Abstand zwischen Radarmen	b4 (mm/in)	772/30.4	772/30.4	772/30.4
	4.28	Reichweite	l4 (mm/in)	590/23.2	590/23.2	590/23.2
	4.32	Bodenfreiheit, Mitte Radstand	m2 (mm/in)	55/2.2	55/2.2	55/2.2
4.34.1	Arbeitsgangbreite bei Paletten 1000x1200 quer	Ast (mm/in)	2617/103	2617/103	2817/111	
4.34.2	Arbeitsgangbreite bei Paletten 800x1200 längs	Ast (mm/in)	2654/104	2654/104	2854/112	
4.35	Wenderadius	Wa (mm/in)	1600/63.0	1600/63.0	1800/70.9	
4.37	Länge über Radarme	l7 (mm/in)	1704/67.1	1704/67.1	1904/75.0	
Antrieb	5.1	Fahrgeschwindigkeit, mit/ohne Last	kph	5.5/6.0	5.5/6.0	5.5/6.0
			mph	3.4/3.7	3.4/3.7	3.4/3.7
	5.2	Hubgeschwindigkeit, mit/ohne Last	m/s	0.140/0.200	0.110/0.170	0.100/0.155
			ft/min	27.6/39.4	21.7/33.5	19.7/30.5
	5.3	Senkgeschwindigkeit, mit/ohne Last	m/s	0.190/0.155	0.175/0.130	0.175/0.130
ft/min			37.4/30.5	34.4/25.6	34.4/25.6	
5.4	Reichgeschwindigkeit, beladen/unbeladen	m/s	0.100/0.100	0.100/0.100	0.100/0.100	
		ft/min	19.7/19.7	19.7/19.7	19.7/19.7	
5.8	max. Steigfähigkeit mit/ohne Last	%	10/16	8/15	6/14	
5.10	Betriebsbremse		Elektromagnetisches Bremsen	Elektromagnetisches Bremsen	Elektromagnetisches Bremsen	
Motor	6.1	Fahrmotor, Leistung S2 60min	kW/hp	1.5/2.0	1.5/2.0	1.5/2.0
	6.2	Hubmotor, Leistung bei S3 15%	kW/hp	3/4.0	3/4.0	3/4.0
	6.4	Batteriespannung / Nennkapazität K5	V/Ah	24/280	24/340	24/340
	6.5	Batteriegewicht	kg/lb	250/551	280/617	280/617
sonst	8.1	Art der Antriebssteuerung		AC CURTIS / AC ZAPI	AC CURTIS / AC ZAPI	AC CURTIS / AC ZAPI
	10.5	Lenkungsdesign		EPS	EPS	EPS

# 2.0t Mast Datenblatt

Typ	Hubhöhe h3	Höhe Hubgerüst eingefahren h1	Höhe Hubgerüst ausgefahren h4	Freihub	LSP	
					Resttragkraft bei 500mm/19.7in LSP	
					2000kg/lb	
Standard-Hubgerüst	2000/78.7	1685/66.3	2955/116.3	115/4.5	2000/4409	2000/4409
	2500/98.4	1935/76.2	3455/136.0	115/4.5	2000/4409	2000/4409
	2700/106.3	2035/80.1	3655/143.9	115/4.5	2000/4409	2000/4409
	3000/118.1	2185/86.0	3955/155.7	115/4.5	1900/4189	1900/4189
	3300/130.0	2335/91.9	4255/167.5	115/4.5	1820/4012	1820/4012
	3500/137.8	2435/95.9	4455/175.4	115/4.5	1750/3858	1750/3858
	3600/141.7	2485/97.8	4555/179.3	115/4.5	1750/3858	1750/3858
	3700/145.7	2535/99.8	4655/183.3	115/4.5	1700/3748	1700/3748
	3800/149.6	2585/101.8	4755/187.2	115/4.5	1700/3748	1700/3748
	4000/157.5	2785/109.6	4955/195.1	115/4.5	1650/3638	1650/3638
	4300/169.3	2935/115.6	5255/206.9	115/4.5	1600/3527	1600/3527
Triplex-Hubgerüst	4500/177.2	3035/119.5	5455/214.8	115/4.5	1550/3417	1550/3417
	3500/137.8	1975/77.8	4455/175.4	1020/40.2	1750/3858	1750/3858
	3700/145.7	2040/80.3	4655/183.3	1085/42.7	1700/3748	1700/3748
	4000/157.5	2140/84.3	4955/195.1	1185/46.7	1650/3638	1650/3638
	4300/169.3	2240/88.2	5255/206.9	1285/50.6	1600/3527	1600/3527
	4500/177.2	2290/90.2	5455/214.8	1335/52.6	1550/3417	1550/3417
	4700/185.0	2390/94.1	5655/222.6	1435/56.5	1480/3263	1480/3263
	5000/196.9	2485/97.8	5965/234.8	1530/60.2	1400/3086	1400/3086
	5200/204.7	2540/100.0	6155/242.3	1585/62.4	1330/2932	1330/2932
	5500/216.5	2640/103.9	6455/254.1	1685/66.3	1250/2756	1250/2756



# 1.2t/1.6t Mast Datenblatt

Typ	Hubhöhe h3	Höhe Hubgerüst eingefahren h1	Höhe Hubgerüst ausgefahren h4	Freihub	LSP		
					Resttragkraft bei 500mm/19.7in LSP		
					1200kg/lb	1600kg/lb	
Standard-Hubgerüst	2000/78.7	1580/62.2	2955/116.3	105/4.1	1200/2646	1600/3527	
	2500/98.4	1830/72.0	3455/136.0	105/4.1	1200/2646	1600/3527	
	2700/106.3	1930/76.0	3655/143.9	105/4.1	1200/2646	1600/3527	
	3000/118.1	2080/81.9	3955/155.7	105/4.1	1200/2646	1500/33.7	
	3300/130.0	2230/87.8	4255/167.5	105/4.1	1200/2646	1400/3086	
	3500/137.8	2330/91.7	4455/175.4	105/4.1	1150/2535	1350/2976	
	3600/141.7	2380/93.7	4555/179.3	105/4.1	1150/2535	1350/2976	
	3700/145.7	2430/95.7	4655/183.3	105/4.1	1100/2425	1300/2866	
	3800/149.6	2480/97.6	4755/187.2	105/4.1	1100/2425	1300/2866	
	4000/157.5	2680/105.5	4955/195.1	105/4.1	1050/2315	1250/2756	
	4300/169.3	2830/111.4	5255/206.9	105/4.1	1000/2205	1200/2646	
	4500/177.2	2930/115.4	5455/214.8	105/4.1	950/2094	1150/2535	
	Triplex-Hubgerüst	3500/137.8	1875/73.8	4455/175.4	920/36.2	1150/2535	1350/2976
		3700/145.7	1940/76.4	4655/183.3	985/38.8	1100/2425	1300/2866
		4000/157.5	2040/80.3	4955/195.1	1085/42.7	1050/2315	1250/2756
4300/169.3		2140/84.3	5255/206.9	1185/46.7	1000/2205	1200/2646	
4500/177.2		2190/86.2	5455/214.8	1235/48.6	950/2094	1150/2535	
4700/185.0		2290/90.2	5655/222.6	1335/52.6	900/1984	1100/2425	
5000/196.9		2390/94.1	5965/234.8	1435/56.5	850/1874	1050/2315	
5200/204.7	2440/96.1	6155/242.3	1485/58.5	800/1764	1000/2205		
5500/216.5	2540/100.0	6455/254.1	1585/62.4	750/1653	950/2094		

