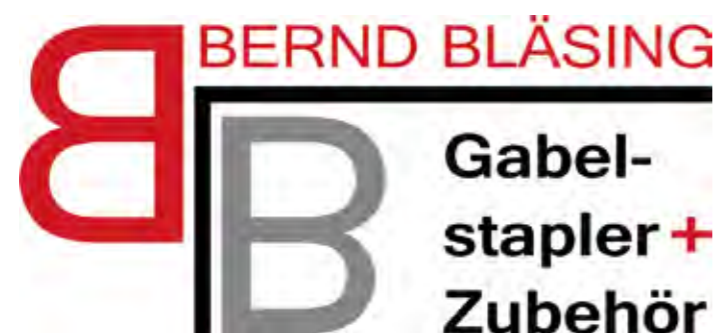


FULL-LINE FORKLIFT TRUCK SUPPLIER



Elektro-Niederhubwagen

A Serie 2 - 3 t



Hangcha Europe Händler



INNOVATIVE LITHIUM-ION

Alle Anbaugeräte für Ihren Stapler
www.gabelstaplerzubehoer.de

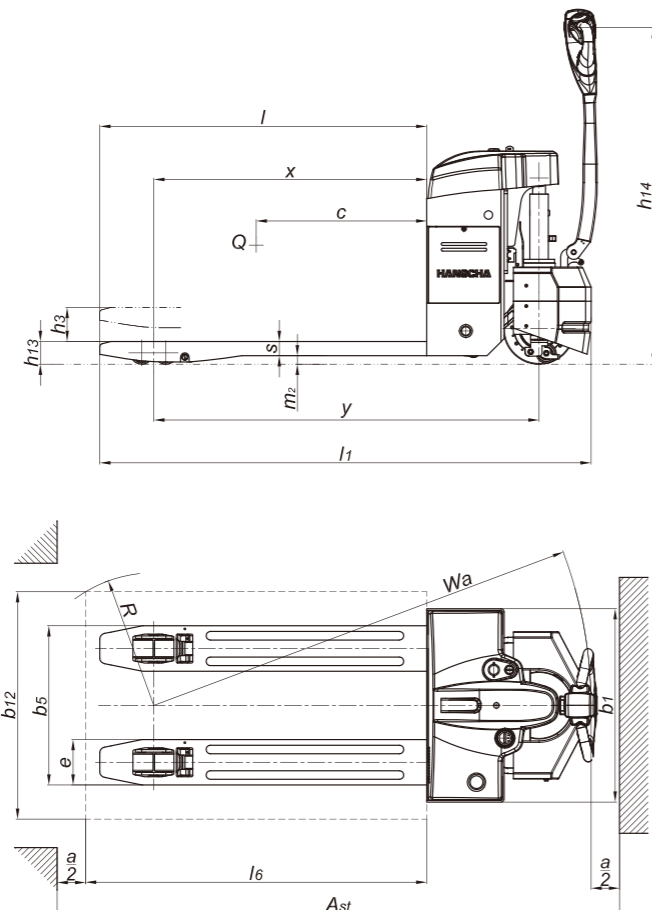
info@gabelstaplerzubehoer.de

Tel. +49 (0) 22 93 - 65 54

A Serie Mini Hubwagen Datenblatt

Kennzeichen	1.1	Hersteller	HANGCHA GROUP CO.,LTD.	
	1.2	Typenzeichen des Herstellers	CBD20-AMC1	
	1.4	Bedingung	Pedestrian	
	1.5	Tragfähigkeit/Last	Q (kg)	2000
	1.6	Lastschwerpunktabstand	c (mm)	600
Gewicht	1.8	Lastabstand	x (mm)	960
	1.9	Radstand	y (mm)	1299 ¹⁾
	2.1	Eigengewicht (Inklusive Batterie)	kg	340
Räder, Fahrwerk		Batteriegewicht	kg	80
	3.1	Bereifung		PU
	3.2	Reifengröße, vorn	mm	φ250x80
	3.3	Reifengröße, hinten	mm	φ80x64
	3.4	Zusatzräder (Abmessungen)	mm	φ70x40
	3.5	Räder, Anzahl vorn/hinten (x=angetrieben)		1x+2/4
	3.6	Spurweite, vorn	b ₁₀ (mm)	432
Abmessungen	3.7	Spurweite, hinten	b ₁₁ (mm)	400
	4.4	Hubhöhe	h ₃ (mm)	120
	4.15	Hubhöhe, gesenkt	h ₁₃ (mm)	80
	4.19	Gesamtlänge	l ₁ (mm)	1728
	4.21	Gesamtbreite	b ₁ (mm)	680
	4.22	Gabelzinkenmaße	s/e/l (mm)	50/160/1150
	4.25	Gabelaußenabstand	b ₅ (mm)	560
	4.32	Bodenfreiheit, Mitte Radstand	m ₂ (mm)	30
	4.34.1	Arbeitsgangbreite bei Paletten 1000x1200 quer	A _{st} (mm)	1955 ²⁾²⁾
	4.34.2	Arbeitsgangbreite bei Paletten 800x1200 längs	A _{st} (mm)	2005 ²⁾³⁾
	4.35	Wenderadius	W _a (mm)	1482 ²⁾
Leistungsdaten	5.1	Fahrgeschwindigkeit, mit/ohne Last	km/h	4/5,5
	5.2	Hubgeschwindigkeit, mit/ohne Last	m/s	27/40
	5.3	Senkgeschwindigkeit, mit/ohne Last	m/s	42/38
	5.8	Max. Steigfähigkeit mit/ohne Last	%	8/16
Elektrik	6.1	Fahrmotor, Leistung	kW	0,8
	6.2	Hubmotor, Leistung	kW	0,8
	6.4	Batteriespannung, Nennkapazität	V/Ah	4x12/50
8.1	Art der Fahrsteuerung		Curtis DC	

zu CBD15: 1), Bei abgesenkten Gabeln+56mm; 2), VDI 2198:+361mm; 3), VDI 2198:+201mm.



A Serie Hubwagen Hi Range

Tragfähigkeit 2,000 bis 3,000kg

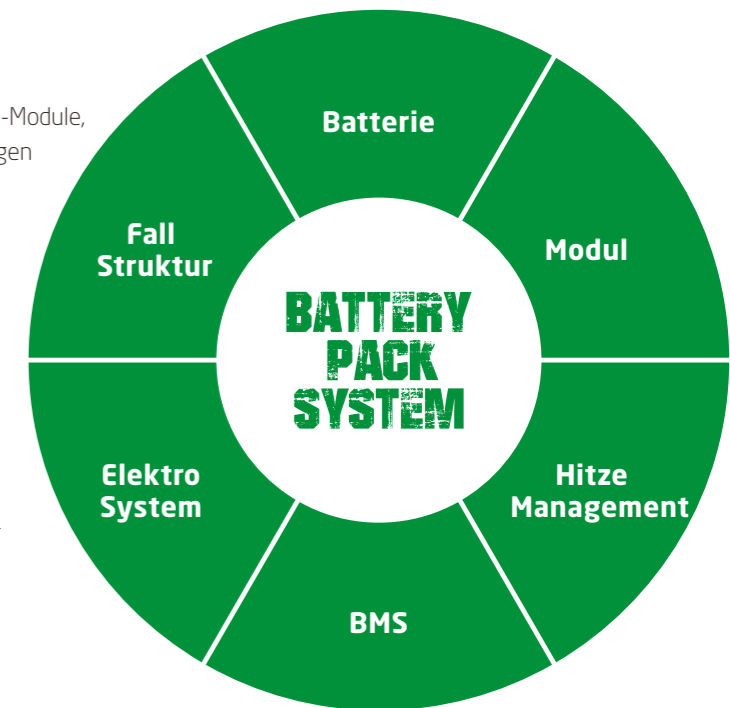
LET THE LIUM POWER FREED



INNOVATIVE LÖSUNGEN JETZT NEUE KRAFT

Innovative, zuverlässige Lithium-Ionen-Technologie, die von HANGCHA und CATL gemeinsam entwickelt werden. Batteriezellen und -module stammen von CATL mit zuverlässiger Qualität exklusiv für HANGCHA.

- / Wir verwenden quadratische Lithium-Eisenphosphat-Batterien und -Module, die in reifen Volkswirtschaften in großen Mengen von Nutzfahrzeugen verwendet werden.
- / Das Modul verwendet einen robusten Aluminiumlegierungsrahmen, leicht und mit ausgezeichneter Wärmeableitung.
- / Sicher und effektiv: Ladeeffizienz bis zu 98%, thermisch Durchlauftemperatur 600 °C oder mehr.
- / Schnellladung: 2 Stunden volle Ladung, wirtschaftliche Nutzung jeder Pause.
- / Langlebig: 4000 Ladezyklen, Kapazitätserhalt größer als 80%.
- / Wartungsfrei: Die Batterie muss nicht manuell gewartet werden.
- / Grün und sauber: umweltfreundlich, emissionsfrei.
- / An niedrige Temperaturen angepasst: Wird standardmäßig mit einer elektrischen Heizfunktion geliefert, die einen normalen Betrieb bei niedrigen Temperaturen gewährleistet.



Li-Ion
2 Stunde
100%

Blei-Säure-Batterie
8-10 Stunde 100%

Schnelles Aufladen und Opportunity-Laden gewährleisten die kontinuierliche Verfügbarkeit von Fahrzeugen.

Li-Ion-Gabelstapler sind immer verfügbar. Sie ermöglichen ein schnelles vollständiges Aufladen oder Boost-Laden (100% Aufladen in 2 Stunden). Sie sind wartungsfrei und erfordern keinen Batteriewechsel, wenn sie für Mehrschichtbetriebe verwendet werden.

Li-Ion Batteriepack Datenblatt

Typzeichen des Herstellers		CBD20-AC1S-1	CBD30-AC1S-1	CBD20-AC1-1	CBD30-AC1-1
Li-Ion Batterie	V/Ah	24/120	24/120	24/120	24/120
Li-Ion Batterie, Optional	V/Ah	24/202	24/202	/	/
Titans Ladegerät		SPC-24100	SPC-24100	SPC-24100	SPC-24100



HANGCHA bietet Li-Ion-Akku (LiFePO4) mit 5 Jahren oder 10000 Stunden Garantie.



**5 YEARS
WARRANTY**



Hochleistung

- / Wechselstrommotor für hervorragende Beschleunigung, gute Steigfähigkeit, geringe Hitze, keine Kohlebürste und wartungsfrei.
- / Das neueste CURTIS AC-Steuerungssystem bietet eine genaue und stabile Steuerung, um effizienter zu arbeiten.
- / Die angewandte CAN-BUS-Struktur bietet einen zuverlässigeren und schnelleren Befehlszugriff.
- / Regenerative Bremse und Hang-Antirutschfunktion werden von diesem LKW angeboten.

Verlässlichkeit

- / Fünf Drehzapfen mit niedrigem Schwerpunkt und hochfestem Stahlrahmen-Chassis bieten eine größere Restlastkapazität und eine längere Lebensdauer.
- / Wasserdichte Stecker und Steckverbinder sorgen für einen zuverlässigen Schutz des elektrischen Systems. Das angenommene einzigartige schwimmende Federungssystem sorgt für guten Grip der Antriebsräder und ist ausgezeichnet.
- / Hochwertiges Hydraulikaggregat für geräuscharmen, vibrationsarmen, reibungslosen Heben und zuverlässigen Landen.
- / Stanzgeformte Gabeln für mehr Festigkeit und Spitzenführung für einen effizienteren Betrieb.
- / H-Mastprofilabschnitt für stabilere und steifere Leistung.
- / Der Netzstecker ist an der Karosserie des Flurförderzeugs befestigt, um Schäden durch Batterieeinbau zu vermeiden.
- / Fußgängertyp verwenden das neue Design-Antriebssystem. Der Antriebsmotor begleitet die Pinnenrotation nicht. Er kann das gesamte Kabel mit dem Antriebsmotor verbinden und ein Verbiegen vermeiden.
- / Mit dem berührungslosen Näherungsschalter kann eine lange Lebensdauer und ein zuverlässiger Betrieb gewährleistet werden.

Sicherheit

- / Die angewendete rutschfeste Neigungsfunktion gewährleistet die Sicherheit des Betriebs.
- / Hubbegrenzungsschalter zum Schutz der Lasten vor Beschädigung.
- / Die Drehgeschwindigkeit wird beim Lenken nur im Stand automatisch reduziert.

Instandhaltung

- / Die hintere Abdeckung kann vollständig geöffnet sein, der Bediener kann alle Komponenten sehen, so dass die Wartung sehr bequem ist.
- / Alle Wellen sind mit einer geschmierten Wellenhülse und einem Ölbecher ausgestattet. Sie bieten eine bequeme Wartung und eine lange Lebensdauer.

Komfort

- / Das Stoßdämpfungsdesign der faltbaren Plattform verbessert den Komfort für den Bediener erheblich.
- / Das neu gestaltete Antriebssystem mit schwimmender Federung, das automatisch an die Lasten angepasst werden kann, bietet den Antriebsrädern ausreichend Leistung.
- / Einfache und schöne Pinne, die alle Funktionen auch mit einer Hand bedient.
- / Angezeigte Schildkrötengeschwindigkeitsfunktion, die angewendet wird, um sich langsam zu bewegen und Waren auf engstem Raum zu stapeln.
- / Die kompakte Karosserie und das große, abgerundete Design bieten einen idealen Betrieb auf engstem Raum, und das keilförmige Chassis erhöht die Überholfähigkeit erheblich.
- / Optimierte Designstruktur für gute Sichtbarkeit und einfachen Zugang zur Palette.

Standardausstattung

- / Horn
- / AC-Antriebsmotor
- / PU-Antriebsrad
- / Pedal und Handlauf
- / Tandem-Laderäder
- / 1150mm Gabellänge
- / CURTIS AC-Controller
- / Hydraulikaggregat
- / 540mm Außengabelbreite
- / Elektronische Hubbegrenzung
- / Not-Aus-Schalter
- / Multifunktions-Batterieanzeige
- / Multifunktionsfräse des CAN-Bus-Systems
- / Elektrische Lenkung (auf Palette stehen)

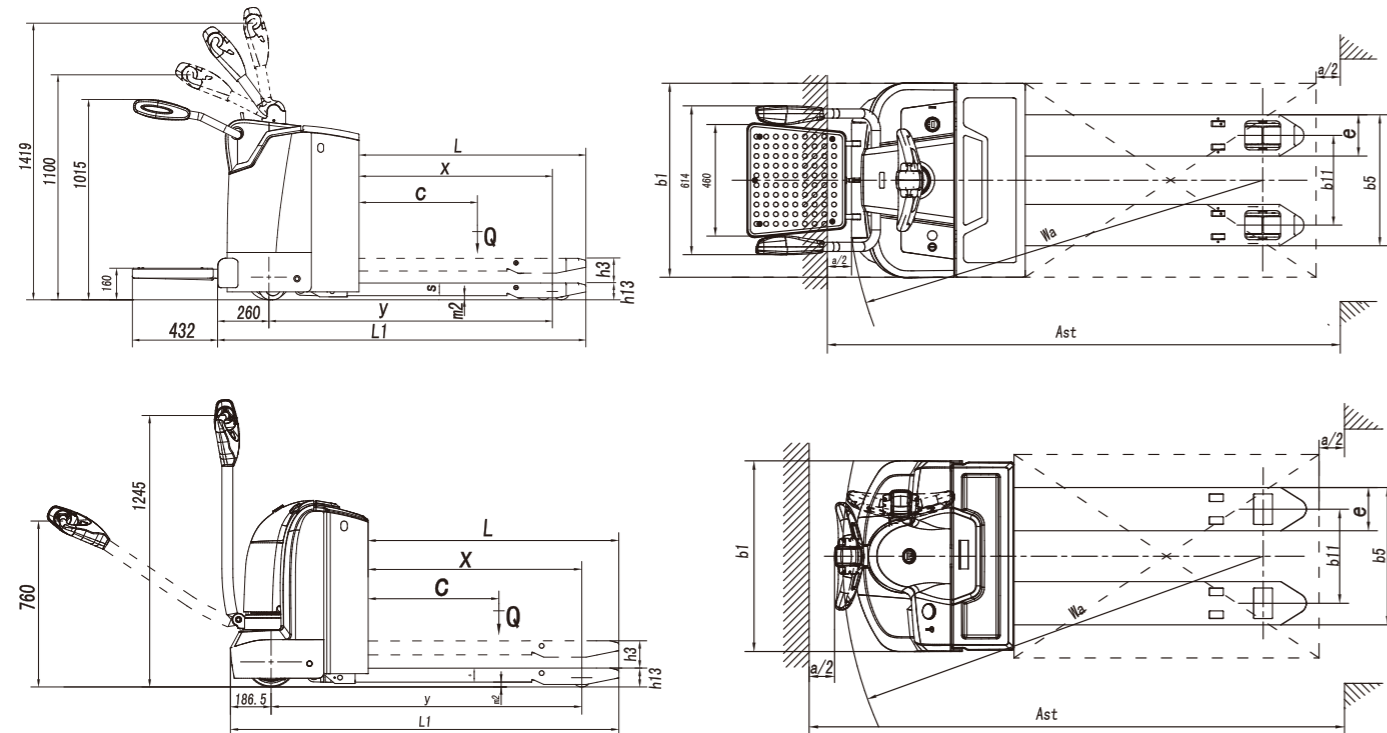
Optionsausstattung

- / Unterschiedliche Gabellänge
- / Unterschiedliche Breite der Außengabel
- / Kühlluftschutz (-30 °C)
- / Geh: 210Ah~240Ah
- / Stand-on: 240Ah~340Ah
- / Führungsrolle der Palette
- / Rückenlehne laden
- / Automatisches Ladegerät

A Serie Hubwagen Hi Range

Kennzeichen	1.1	Hersteller	HANGCHA GROUP CO.,LTD.			
	1.2	Typenzeichen des Herstellers	CBD20-AC15 CBD30-AZ35	CBD20-AC1	CBD30-AC15 CBD30-AZ35	CBD30-AC1
	1.4	Bedingung: Hand,Geh,Stand,Sitz,Kommissionier	Stand	Gehgerät	Stand	Gehgerät
	1.5	Tragfähigkeit/Last	Q (kg)/(lb)	2000/4409	2000/4409	3000/6614
	1.6	Lastschwerpunktabstand	c (mm/in)	600/23.6	600/23.6	600/23.6
	1.9	Radstand	y (mm/in)	1369/53.9 ¹⁾	1357/53.4 ¹⁾	1369/53.9 ¹⁾
Gewicht	2.1	Eigengewicht	kg/lb	726/1600	544/1199	750/1654
Räder,Fahwerk	3.1	Bereifung: Vollgummi, Superelastik, Luft, Polyurethan		PU	PU	PU
	3.2	Reifengröße, vorn	mm/in	φ230x75/φ9.1x3.0	φ230x75/φ9.1x3.0	φ230x75/φ9.1x3.0
	3.3	Reifengröße, hinten	mm/in	φ85x70/φ3.3x2.8	φ85x70/φ3.3x2.8	φ85x70/φ3.3x2.8
	3.4	Zusatzräder (Abmessungen)	mm/in	φ125x50/φ4.9x2.0	φ100x40/φ3.9x1.6	φ125x50/φ4.9x2.0
	3.5	Räder, Anzahl vorn/hinten (x=angetrieben)		1x+2/4	1x+2/4	1x+2/4
	3.6	Spurweite, vorn	b10 (mm/in)	575/22.6	480/18.9	575/22.6
	3.7	Spurweite, hinten	b11 (mm/in)	370/14.6	370/14.6	370/14.6
Abmessungen	4.4	Hubhöhe	h3 (mm/in)	125/4.9	125/4.9	125/4.9
	4.15	Hubhöhe, gesenkt	h13 (mm/in)	85/3.35	85/3.35	85/3.35
	4.19	Gesamtlänge	l1 (mm/in)	1867/73.5	1781/70.1	1867/73.5
		Gesamtlänge (Pedal aufklappen)	l1 (mm/in)	2299/90.5	2299/90.5	2299/90.5
	4.21	Gesamtbreite	b1 (mm/in)	800/31.5	750/29.5	800/31.5
	4.22	Gabelzinkenmaße ISO 2331	s/e/l mm/in	64/170/1150 (2.5/6.7/45.2)	64/170/1150 (2.5/6.7/45.2)	64/170/1150 (2.5/6.7/45.2)
	4.25	Abstand zwischen Gabelarmen	b5 mm/in	540/680 (21.3/26.8)	540/680 (21.3/26.8)	540/680 (21.3/26.8)
	4.32	Bodenfreiheit, Mitte Radstand	m2 (mm/in)	25/0.98	25/0.98	25/0.98
	4.34.1	Arbeitsgangbreite bei Paletten 1000x1200 quer	Ast (mm/in)	1997/78.6 ²⁾	1955/77 ²⁾	1997/78.6 ²⁾
	4.34.2	Arbeitsgangbreite bei Paletten 800x1200 längs	Ast (mm/in)	2047/80.6 ²⁾	2005/78.9 ²⁾	2047/80.6 ²⁾
4.35	Wenderadius	Wa mm/in	1627/2040 ¹⁾ (64.1/80.3)	1585 ¹⁾ (62.4)	1627/2040 ¹⁾ (64.1/80.3)	
Leistungsdaten	5.1	Fahrgeschwindigkeit, mit/ohne Last	km/h(mph)	9.0/9.5 (5.6/5.9)	6.0/6.0(3.7/3.7)	7.5/9.5(4.7/5.9)
	5.2	Hubgeschwindigkeit, mit/ohne Last	m/s (ft/min)	0.047/0.065 (9.3/12.8)	0.047/0.065 (9.3/12.8)	0.036/0.051 (7.1/10.0)
	5.3	Senkgeschwindigkeit, mit/ohne Last	m/s (ft/min)	0.075/0.070 (1.4/8/13.8)	0.073/0.070 (1.4/4/13.8)	0.060/0.055 (1.1/8/10.8)
	5.8	Max. Steigfähigkeit mit/ohne Last	%	10/16	8/20	8/16
Elektrik	6.1	Fahrmotor, Leistung S2 60min	kW/hp	2.2/3.0	1.5/2.0	2.2/3.0
	6.2	Hubmotor, Leistung S3 15%	kW/hp	2.2/3.0	2.2/3.0	2.2/3.0
	6.4	Batteriespannung, Nennkapazität (Blei-Säure)	V/Ah	24/240	24/210	24/280
		Batteriespannung, Nennkapazität,Optional	V/Ah	~24/340	~24/240	~24/340
	8.1	Art der Fahrsteuerung		AC	AC	AC
	9.1	Hersteller		CURTIS/ZAPI	CURTIS	CURTIS/ZAPI

Anerkennung: 1). Bei abgesenkten Gabeln,+68mm; 2).Bei abgesenkten Gabeln,+40mm



A Serie Rider Hubwagen

Tragfähigkeit 2,000 bis 3,000kg

Der Fahrer-Palettenhubwagen ist eines der Palettenhubwagenmodelle der A-Serie. Dank der neuesten AC-Antriebstechnologie sind fortschrittliche Leistung, Komfort, Sicherheit, Zuverlässigkeit und niedrige Wartungskosten das ideale Werkzeug für Schwerlast- und Ferntransporte.